

REPUBLIQUE DEMOCRATIQUE DU CONGO
MINISTERE DU BUDGET
SECRETARIAT GENERAL

Direction de la Préparation et du Suivi du Budget

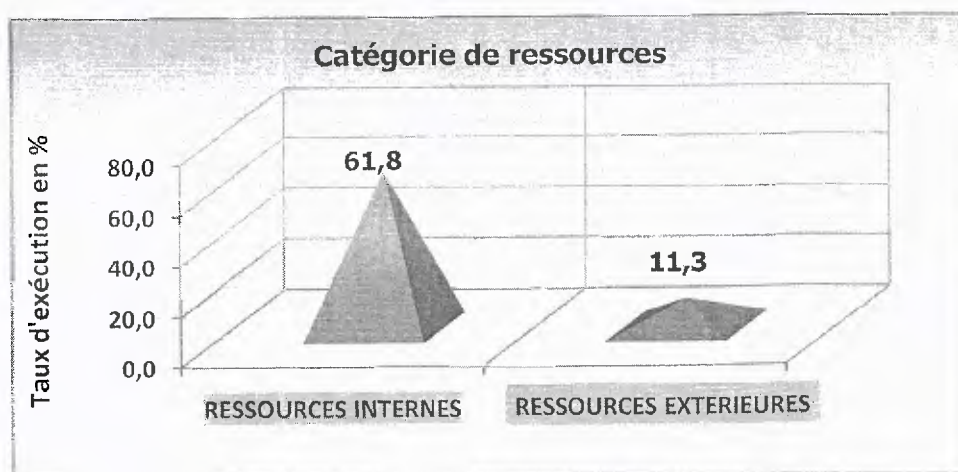
COMMENTAIRES SUR LES ETATS DE SUIVI BUDGETAIRE
A FIN DECEMBRE 2017 (SITUATION PROVISOIRE)

Les états de suivi budgétaire provisoires à fin décembre 2017 renseignent un niveau global des dépenses exécutées de l'ordre de **4.375.045.687.243 FC** contre les prévisions annuelles de **10.223.312.584.050 FC**, soit un taux d'exécution de **42,8%**.

En ressources internes, les dépenses effectuées s'élèvent à **3.942.105.872.287 FC** contre les prévisions annuelles de **6.382.172.082.806 FC**, soit un taux d'exécution de **61,8%**.

En ressources extérieures, les statistiques collectées auprès des bailleurs et agences d'exécution des projets indiquent un niveau des dépenses exécutées à hauteur de **432.939.814.956 FC** contre les prévisions annuelles de **3.841.140.501.243 FC**, soit un taux d'exécution de **11,3%**.

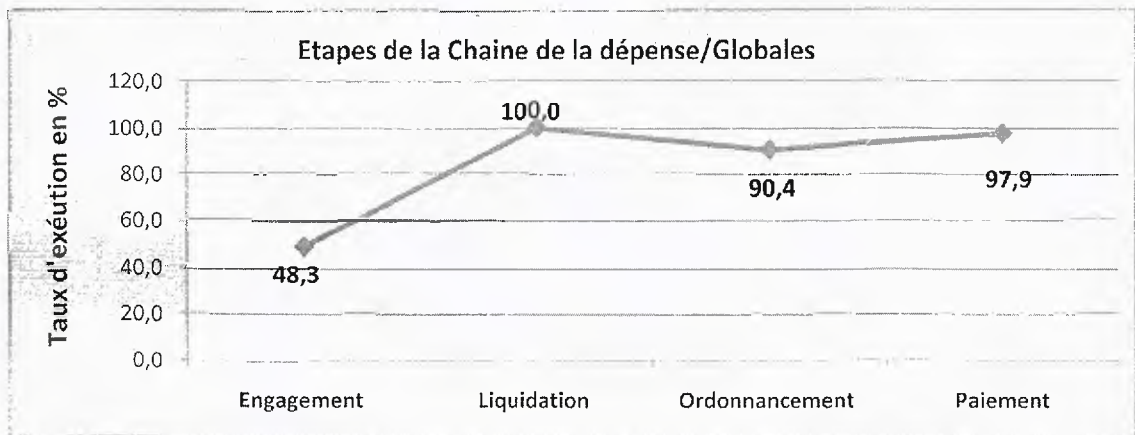
Graph. 1 : Exécution en pourcentage du budget général par catégorie de ressources



I. Dans l'ensemble, les différentes étapes de l'exécution de la dépense affichent le comportement ci-après :

- **Engagement** : **4.940.797.067.586 FC**, contre les prévisions annuelles de **10.223.312.584.050 FC**, soit un taux de **48,3%** ;
- **Liquidation** : **4.940.797.067.586 FC** correspondant au taux de **100%** par rapport aux engagements ;
- **Ordonnancement** : **4.467.043.790.153 FC**, renseignant le taux de **90,4%** par rapport aux liquidations ;
- **Paiement** : **4.375.045.687.243 FC** indiquant le taux de **97,9%** par rapport aux ordonnancements.

D

Graph.2 : Exécution de dépenses en pourcentage par étape de la Chaîne/Globales

II. Outre les dépenses contraignantes liées aux rémunérations, au remboursement de la dette et au paiement des frais financiers, les principales actions réalisées au cours du mois se déclinent comme suit :

- frais relatif au processus électoral en faveur de la CENI ;
- rétrocession en faveur des Administrations Financières (Régies Financières) ;
- intérêt dû à la Banque Centrale du Congo pour le mois de décembre 2017 ;
- droits de diffusion de la coupe du monde (Russie 2018) par la RTNC en faveur de « ECONET MEDIA/FIFA » ;
- frais relatifs à l'achat des titres de voyage des honorables députés nationaux pour leurs vacances parlementaires ;
- frais relatifs à l'acquisition des fournitures médicales (troisième tranche) en faveur de SOCOREP ;
- frais de désintéressement de fonds engagés pour la construction des édifices se trouvant sur les domaines militaires ;
- frais de fonctionnement en faveur des ambassades et consulats généraux de la zone dollars pour le mois de décembre 2017 ;
- 1ere tranche de la souscription de la RDC au capital de la BANQUE DE LA ZEP ;
- achat des vivres pour les festivités de fin de l'année 2017 en faveur de l'armée congolaise, de la police nationale congolaise, des membres des institutions et ministères ainsi que de l'Administration Publique.

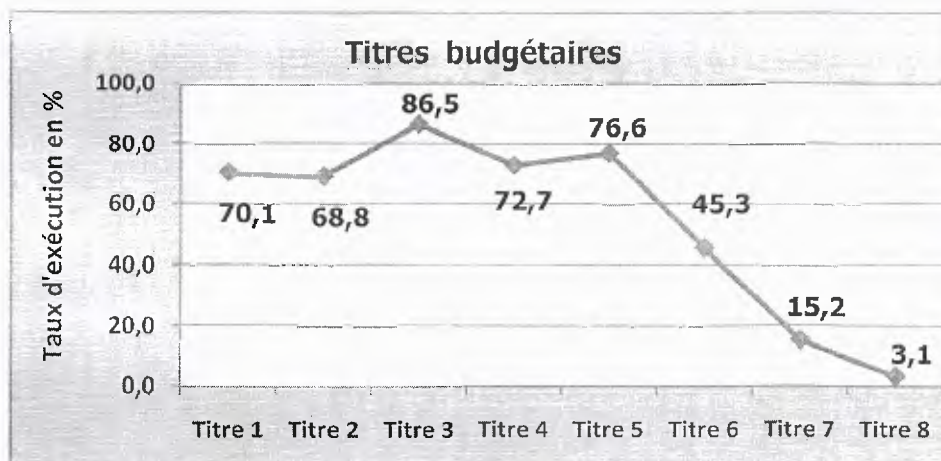
III. L'exécution du budget *par titre* se présente de la manière suivante :

- ⊕ **Dette publique en capital : 150.279.900.121 FC** contre les prévisions annuelles de **214.233.265.055 FC**, soit un taux d'exécution de **70,1%** ;
- ⊕ **Frais financiers : 84.336.104.511 FC** contre les prévisions annuelles de **122.516.237.035 FC**, soit un taux d'exécution de **68,8%** ;
- ⊕ **Dépenses de personnel : 2.207.420.312.149 FC** contre les prévisions annuelles de **2.552.043.884.259 FC**, soit un taux d'exécution de **86,5%** ;
- ⊕ **Biens et matériels : 127.347.722.474 FC** contre les prévisions annuelles de **175.254.833.915 FC**, soit un taux d'exécution de **72,7%** ;
- ⊕ **Dépenses de prestations : 263.949.548.157 FC** contre les prévisions annuelles de **344.510.075.516 FC**, soit un taux d'exécution de **76,6%** ;
- ⊕ **Transferts et interventions de l'Etat : 1.081.611.895.715 FC** contre les prévisions annuelles de **2.385.697.597.439 FC**, soit un taux d'exécution de **45,3%** ;

D

- ↓ **Equipements** : 404.272.589.564 FC contre les prévisions annuelles de 2.651.692.732.048 FC, soit un taux d'exécution de **15,2%** ;
- ↓ **Construction, réfection, réhabilitation, addition d'ouvrage et édifice, acquisition immobilière** : 55.827.614.552 FC contre les prévisions annuelles de 1.777.363.958.783 FC, soit un taux d'exécution de **3,1%**.

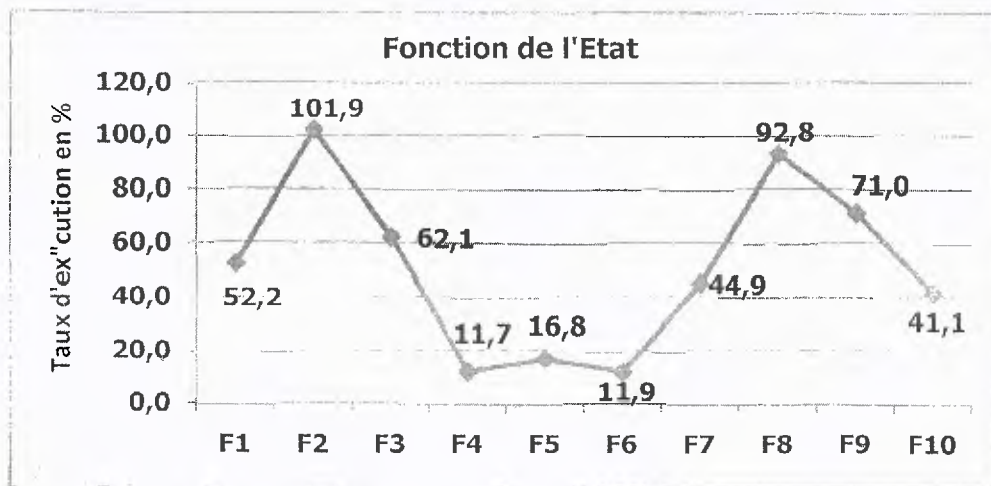
Graph.3 : Exécution en pourcentage des dépenses par Titres budgétaires



IV. Par rapport aux *fonctions de l'Etat*, l'exécution des dépenses des administrations publiques renseigne les statistiques ci-après :

1. **Services généraux des administrations publiques(F1)** : 1.692.564.400.639 FC contre les prévisions annuelles de 3.243.332.991.876 FC, soit un taux d'exécution de **52,2%** ;
2. **Défense(F2)** : 482.369.901.340 FC contre les prévisions annuelles de 473.396.528.183FC, soit un taux d'exécution de **101,9%** ;
3. **Ordre et sécurité publics(F3)** : 428.182.897.155 FC contre les prévisions annuelles de 689.127.404.978 FC, soit un taux d'exécution de **62,1%** ;
4. **Affaires économiques(F4)** : 377.391.263.181 FC contre les prévisions annuelles de 3.233.307.423.581 FC, soit un taux d'exécution de **11,7%** ;
5. **Protection de l'environnement(F5)** : 21.792.640.808 FC contre les prévisions annuelles de 129.829.712.808FC, soit un taux d'exécution de **16,8%** ;
6. **Logement et équipements collectifs(F6)** : 27.205.138.475 FC contre les prévisions annuelles de 229.536.630.954 FC, soit un taux d'exécution de **11,9%** ;
7. **Santé(F7)** : 359.538.771.715 FC contre les prévisions annuelles de 801.271.497.662 FC, soit un taux d'exécution de **44,9%** ;
8. **Religion, culture, sports et loisirs (F8)** : 82.927.515.470 FC contre les prévisions annuelles de 89.338.510.177FC, soit un taux d'exécution de **92,8%** ;
9. **Enseignement (F9)** : 841.897.165.160 FC contre les prévisions annuelles de 1.185.356.981.568 FC, soit un taux d'exécution de **71,0%** ;
10. **Protection sociale (F10)** : 61.175.993.300 FC contre les prévisions annuelles de 148.814.902.263 FC, soit un taux d'exécution de **41,1%**.

Graph.4 : Exécution en pourcentage des dépenses par fonctions de l'Etat



V. L'exécution des dépenses globales par *rubrique budgétaire (RB)* peut être résumée de la manière suivante :

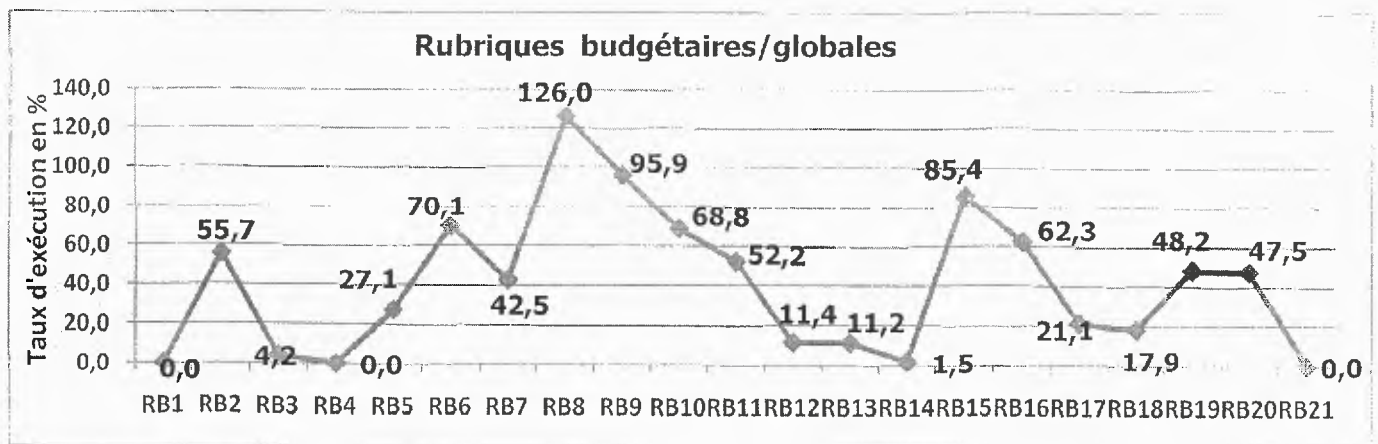
- **Charges Communes (RB2) : 38.372.503.209 FC** contre les prévisions annuelles de **68.940.880.450 FC**, soit un taux d'exécution de **55,7%** ;
- **Contreparties des projets (RB3) : 1.495.022.111 FC** contre les prévisions annuelles de **36.000.000.000 FC**, soit un taux d'exécution de **4,2%** ;
- **Dépenses Exceptionnelles sur Ressources Propres (RB5) : 309.838.082.690 FC** contre les prévisions annuelles de **1.144.860.625.639 FC**, soit un taux d'exécution de **27,1%** ;
- **Dettes publiques en capital (RB6) : 150.279.900.120 FC** contre les prévisions annuelles de **214.233.265.055 FC**, soit un taux d'exécution de **70,1%** ;
- **Financement des Réformes (RB7) : 2.127.253.181 FC** contre les prévisions annuelles de **5.000.000.000 FC**, soit un taux d'exécution de **42,5%** ;
- **Fonctionnement des Institutions (RB8) : 342.266.886.422 FC** contre les prévisions annuelles de **271.744.321.924 FC**, soit un taux d'exécution de **126,0%** ;
- **Fonctionnement des Ministères (RB9) : 481.130.494.560 FC** contre les prévisions annuelles de **501.494.000.000 FC**, soit un taux d'exécution de **95,9%** ;
- **Frais Financiers (RB10) : 84.336.104.511 FC** contre les prévisions annuelles de **122.516.237.035 FC**, soit un taux d'exécution de **68,8%** ;
- **Interventions Économiques, Sociales, Culturelles et Scientifiques (RB11) : 49.282.111.137 FC** contre les prévisions annuelles de **94.409.912.951 FC**, soit un taux d'exécution de **52,2%** ;
- **Investissements sur Ressources Extérieures (RB12) : 432.939.814.956 FC** contre les prévisions annuelles de **3.783.050.501.243 FC**, soit un taux d'exécution de **11,4%** ;
- **Investissements sur Ressources Propres (RB13) : 19.187.109.242 FC** contre les prévisions annuelles de **170.649.999.999 FC**, soit un taux d'exécution de **11,2%** ;
- **Investissements sur Transfert aux Provinces et ETD (RB14) : 6.478.257.806 FC** contre les prévisions annuelles de **439.356.189.589 FC**, soit un taux d'exécution de **1,5%** ;

D

- **Rémunérations (RB15) : 2.138.633.240.578 FC** contre les prévisions annuelles de **2.503.602.334.785 FC**, soit un taux d'exécution de **85,4%** ;
- **Rétrocession aux administrations financières (RB16) : 184.700.485.149 FC** contre les prévisions annuelles de **296.702.341.444 FC**, soit un taux d'exécution de **62,3%** ;
- **Subventions aux organismes auxiliaires (RB17) : 8.035.740.549 FC** contre les prévisions annuelles de **38.000.000.000 FC**, soit un taux d'exécution de **21,1%** ;
- **Subventions aux Services Déconcentrés (RB18) : 2.332.280.348 FC** contre les prévisions annuelles de **13.000.000.000 FC**, soit un taux d'exécution de **17,9%** ;
- **Subventions aux services ex-BPO(RB19) : 9.649.118.019 FC** contre les prévisions annuelles de **20.000.000.000 FC**, soit un taux d'exécution de **48,2%** ;
- **Transferts aux Provinces et ETD (40%) (RB20) : 113.961.282.651 FC** contre les prévisions annuelles de **240.000.000.000 FC**, soit un taux d'exécution de **47,5%**.

Il sied de noter que **la bourse d'études (RB1)**, les dépenses exceptionnelles sur ressources extérieures **(RB4)**, et la TVA remboursable **(RB21)** n'ont enregistré aucun paiement.

Graph.5 : Exécution en pourcentage par rubriques budgétaires/Globales



VI. Les charges transférées en Provinces et ETD (40%) ont été exécutées à concurrence de **935.528.994.484 FC** contre les prévisions annuelles de **1.600.607.788.995 FC**, soit un taux d'exécution de **56,1%**. Les rubriques budgétaires y relatives se déclinent comme suit :

- **Rémunérations : 815.089.454.027 FC ;**
- **Fonctionnement : 113.961.282.651 FC ;**
- **Investissements sur transfert aux provinces et ETD : 6.478.257.806 FC.**

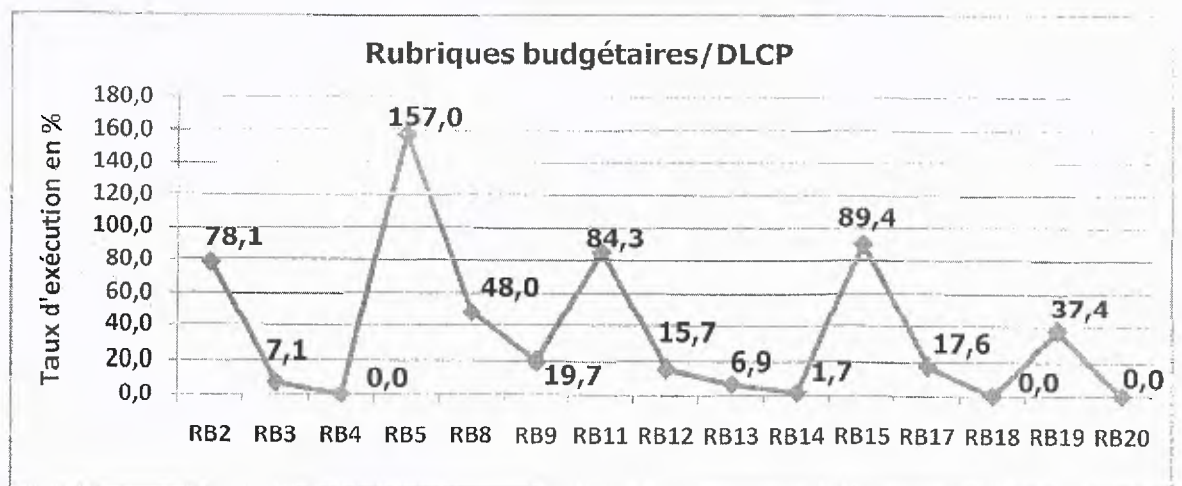
VII. Les dépenses de lutte contre la pauvreté (DLCP) ont été exécutées à hauteur de **1.484.589.662.423 FC** contre les prévisions annuelles de **3.707.668.414.983 FC**, soit un taux d'exécution de **40,0%**. Elles sont ventilées de la manière suivante :

- **Charges Communes (RB2) : 29.829.653.064 FC** contre les prévisions annuelles de **38.184.546.950 FC**, soit un taux d'exécution de **78,1%** ;
- **Contrepartie des Projets (RB3) : 992.736.818 FC** contre les prévisions annuelles de **13.955.000.000 FC**, soit un taux d'exécution de **7,1%** ;

D

- **Dépenses Exceptionnelles sur Ressources Propres (RB5) : 11.774.985.950 FC** contre les prévisions annuelles de **7.500.000.000 FC**, soit un taux d'exécution de **157,0%** ;
- **Fonctionnement des Institutions (RB8) : 26.115.924.435 FC** contre les prévisions annuelles de **54.430.873.548 FC**, soit un taux d'exécution de **48,0%** ;
- **Fonctionnement des Ministères (RB9) : 12.732.915.055 FC** contre les prévisions annuelles de **64.656.977.205 FC**, soit un taux d'exécution de **19,7%** ;
- **Interventions Économiques, Sociales, Culturelles et Scientifiques (RB11) : 15.244.420.822 FC** contre les prévisions annuelles de **18.074.023.844 FC**, soit un taux d'exécution de **84,3%** ;
- **Investissements sur ressources Extérieures (RB12) : 302.709.715.157 FC** contre les prévisions annuelles de **1.928.130.675.180 FC**, soit un taux d'exécution de **15,7%** ;
- **Investissements sur ressources propres (RB13) : 3.305.484.854 FC** contre les prévisions annuelles de **47.928.042.832 FC**, soit un taux d'exécution de **6,9%** ;
- **Investissements sur Transfert aux Provinces Et ETD (RB14) : 5.181.312.984 FC** contre les prévisions annuelles de **312.714.856.092 FC**, soit un taux d'exécution de **1,7%** ;
- **Rémunérations (RB15) : 1.071.905.685.511 FC** contre les prévisions annuelles de **1.198.527.231.801 FC**, soit un taux d'exécution de **89,4%** ;
- **Subventions aux organismes auxiliaires (RB17) : 2.817.737.648 FC** contre les prévisions annuelles de **15.966.484.048 FC**, soit un taux d'exécution de **17,6%** ;
- **Subventions aux services ex-BPO (RB19) : 1.979.090.124 FC** contre les prévisions annuelles de **5.290.723.738 FC**, soit un taux d'exécution de **37,4%**.

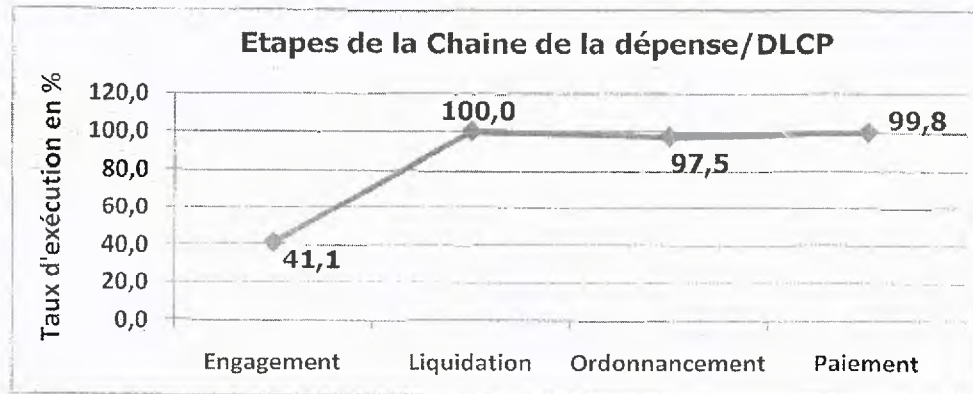
Graph.7 : Exécution en pourcentage par rubrique budgétaire/DLCP



VIII. Comparées aux dépenses globales, suivant les différentes étapes de la chaîne, *les DLCP* ont été exécutées comme suit :

- **Engagement** : 1.525.061.663.920 FC, soit **41,1%** par rapport aux engagements globaux ;
- **Liquidation** : 1.525.061.663.920 FC, soit **100%** par rapport aux liquidations globales ;
- **Ordonnancement** : 1.487.129.523.715 FC, soit **97,5%** par rapport aux ordonnancements globaux ;
- **Paiement** : 1.484.589.662.422 FC, soit **99,8%** par rapport aux paiements globaux.

Graph.8 : Exécution en pourcentage par étape de la chaîne de la dépense/DLCP



Fait à Kinshasa, le

Pour le Directeur-Chef de Service en congé,

Martin MUKUNGILUA LUTULUA

Chief de Division

P.S.S.

et suivi du Budget

MINISTRE DU BUDGET

19 JAN 2018